

計量盛付け機 ESK-BLC

補填ほぐし装置により飯をよりふっくらと盛り付けられます。

従来から継承した計量機構の採用（ベルトレス搬送）により、高精度な計量を実現しています。

毎時最大2,000個（80～250g）の量産能力

大型カラー液晶操作パネルを
採用し、表示・操作性能が
大幅に向上します。

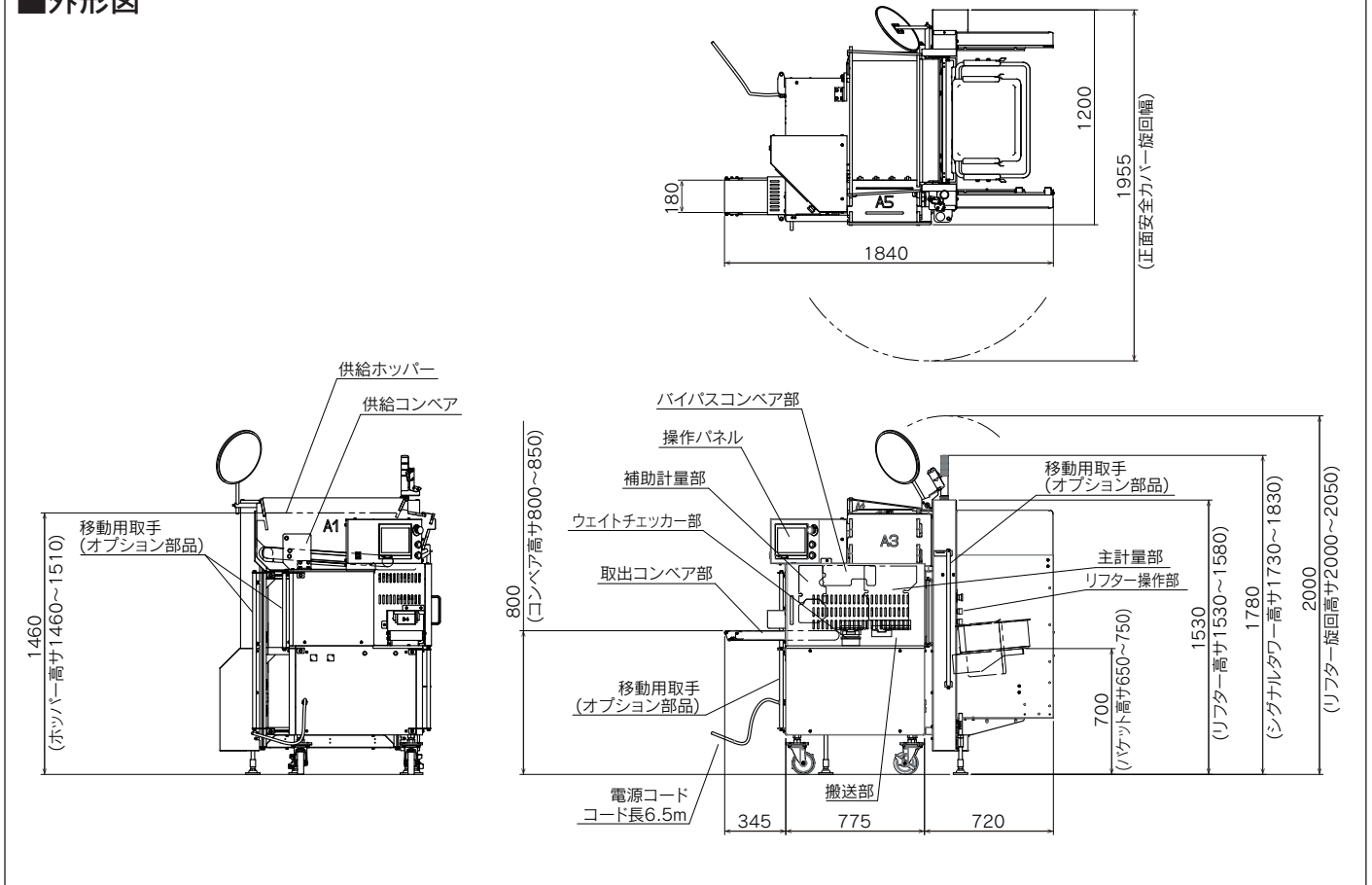


リフターの一体化、小型・
低背化、ソフトイメージ化
設計により、取り扱い易く、
衛生的で落ち着いた米飯計
量機を実現しました。

■補填部にほぐし機構を追加することで、
よりふっくらソフトな、手作り感のある商品を作ります。
ほぐし機構を搭載し、完全なほぐしを実現。ふっくら
とした、ソフトな手作り感のある美味しい弁当が製造
できます。

■シャリの的確な重量を計量します。
計量器を搭載し、シャリの充填を2回に分けて主計量
、補助計量充填を行う機構を採用。1回目のシャリ充填
で規格重量の80～90%で抑え、その目標重量との差
を即座に計算し、2回目のシャリ充填で不足分を補うこ
とにより、シャリのグラム誤差を微小化します。

■外形図



■仕様

生産能力	最大2000食/時(80g~250g) 最大1800食/時(251g~320g)
機械寸法	1840W×1200D×2000Hmm ※リフター-巡回時2050Hmm
電源	三相200V、50/60Hz
最大消費電力	730W
ホッパー容量	約15kg(約4.5升)
機械重量	500kg
オプション部品 / 機器	移動用取っ手 俵型成形機(BTR-MLC)

■特長

- 洗浄部品の取付け高さが約1500mmと低い為、分解・組立作業がしやすく、非常に取り扱い易い機械です。
- 異物混入対策として、洗浄部品を青色化しました。
- 分解・組立用のノボルトが一カ所のみで、部品組み合わせ機構と独自の取り付け方式で、分解・組立作業が簡易的です。
- 基本仕様では、テフロンコーティング部品を全廃し、大幅に樹脂部品を採用することで、部品の信頼性、耐久性が大幅に向上。再コーティングが不用になり消耗部品も削減され、ランニングコストの低減に寄与します。
- 安全性と操作性を考慮した安全カバー付き。カバー類は取っ手付きでワンタッチ開閉、メンテナンス性が大幅に向上します。

■ご購入方法

現金お支払い	リースお支払い
● 契約時……………1/3 ● 納品試運転時…現金残額	6年リース 税法上経費で落とせます

- 機械のお取り扱いに関しては、取扱説明書に基づいて行って下さい。
- 機械能力は性能を表しています。作業を行う方によって異なる場合があります。
- 仕様及びデザインは、予告なく変更する場合があります。

見て、触れて、実演できる
オペレーション・ショールームへぜひお越し下さい

製品に関するお問合せは
Webお問合せフォーム▶



SUZUMO

食の「おいしい」や「温かい」を世界の人々へ

<https://www.suzumo.co.jp> (国内)
<https://www.suzumokikou.com> (海外)

全国ネットワーク
詳細はこちら



- 本社 〒164-0001 東京都中野区中野4-10-1 中野セントラルパークイースト ☎03-3993-1371代
- 東京事業所 〒176-0012 東京都練馬区豊玉北2-23-2 営業本部 ☎03-3993-1452 海外事業本部 ☎03-3993-1407
- 札幌営業所 ☎011-876-9339代
- 浜松出張所 ☎053-461-5211代
- 岡山出張所 ☎086-239-9260代
- 仙台営業所 ☎022-235-0861代
- 大阪営業所 ☎072-728-9007代
- 九州営業所 ☎092-477-3555代
- 盛岡出張所 ☎019-613-2361代
- 北陸出張所 ☎076-201-8799代
- 熊本出張所 ☎096-234-7165代
- 名古屋営業所 ☎052-768-7030代
- 広島営業所 ☎082-836-5000代
- 東京工場：埼玉 □ 海外拠点：アメリカ合衆国 (CA, NJ) ・シンガポール