

# 鈴茂器工株式会社

## 2019年3月期 決算説明会

2019年5月30日

東京証券取引所 JASDAQ市場

証券コード：6405

## ■ 目次

1. 2019年3月期 連結決算概要	.....	P.4 ~ P.12
✓ 業績 計画比		
✓ 業績 前期比		
✓ 業績推移		
✓ 自社製品・その他の売上高の推移		
✓ 業態別売上比率		
✓ 国内・海外の売上高の推移		
✓ 海外の地域別売上高の割合		
✓ 連結貸借対照表		
2. 2020年3月期 連結業績予想	.....	P.14 ~ P.15
✓ 連結業績予想		
3. 経営体制の変更	.....	P.17 ~ P.18
✓ ガバナンス・事業推進体制の強化		
✓ 企業価値向上の取り組み		
4. トピックス	.....	P.20 ~ P.21
✓ 国内展示会		
✓ 衛生資材		

# 1. 2019年3月期 連結決算概要

# 1. 2019年3月期 連結決算 : 計画比

(単位：百万円)

	当初計画 (2018/5/14)	修正計画 (2018/10/30)	通期実績 (当初計画比)	サマリー
売上高	9,600	8,000	8,186 (85.3%)	(当初計画比) <ul style="list-style-type: none"> <li>✓ 国内は、主要顧客の新規出店数の減少、新規機械の開発の遅れにより当初計画を下回る着地。</li> <li>✓ 海外は、アジア・北米を中心に概ね堅調に推移。</li> </ul>
営業利益	1,250	450	692 (55.4%)	(当初計画比) <ul style="list-style-type: none"> <li>✓ 売上高の減少による要因で当初計画を下回る着地。</li> </ul>
経常利益	1,250	450	696 (55.7%)	(修正計画比) <ul style="list-style-type: none"> <li>✓ 期末在庫の増加、コスト抑制活動による製造経費の低減、販管費の低減により修正計画を上回る着地。</li> </ul>
当期純利益	850	300	468 (55.1%)	

# 1. 2019年3月期 連結決算 : 前期比

(単位：百万円)

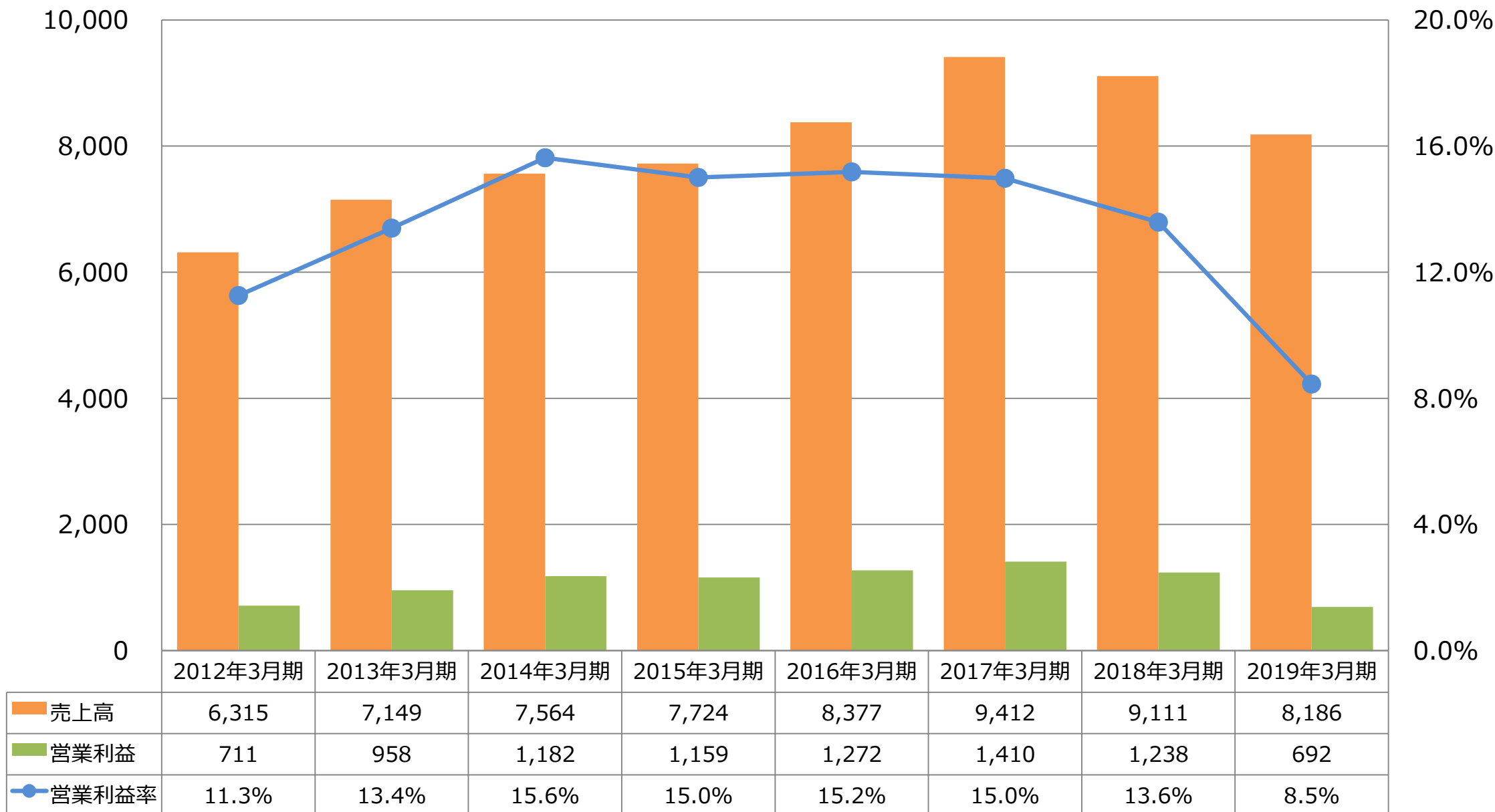
	2018年3月期		2019年3月期		前期比	
	実績	構成比	実績	構成比	増減額	前期比
売上高	9,111	100.0%	8,186	100.0%	-925	-10.2%
売上原価	4,758	52.2%	4,267	52.1%	-491	-10.2%
売上総利益	4,352	47.8%	3,919	47.9%	-433	-10.0%
販売費及び 一般管理費	3,114	34.2%	3,226	39.4%	+111	+3.6%
営業利益	1,238	13.6%	692	8.5%	-545	-44.0%
経常利益	1,236	13.6%	696	8.5%	-540	-43.7%
当期純利益	833	9.1%	468	5.7%	-364	-43.8%

# 1. 2019年3月期 連結決算：推移

売上高 / 営業利益

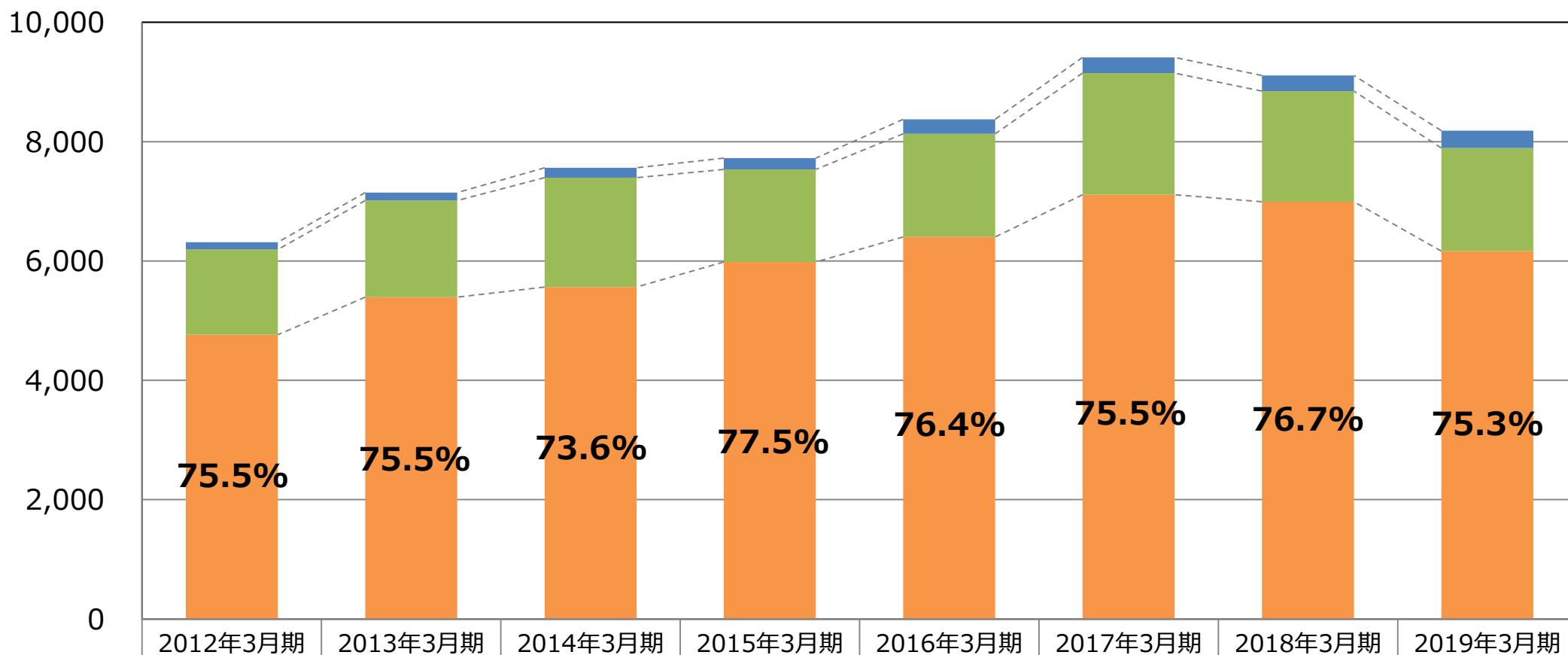
(単位：百万円)

営業利益率



# 1. 2019年3月期 連結決算：自社製品・その他の売上高推移

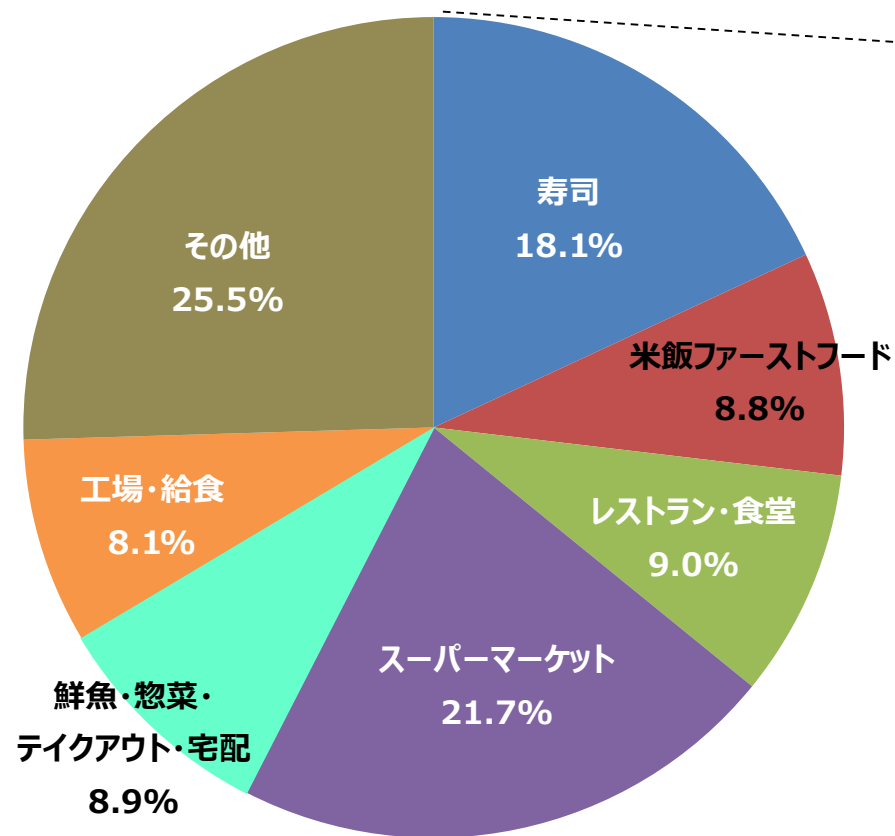
売上高 (単位：百万円)



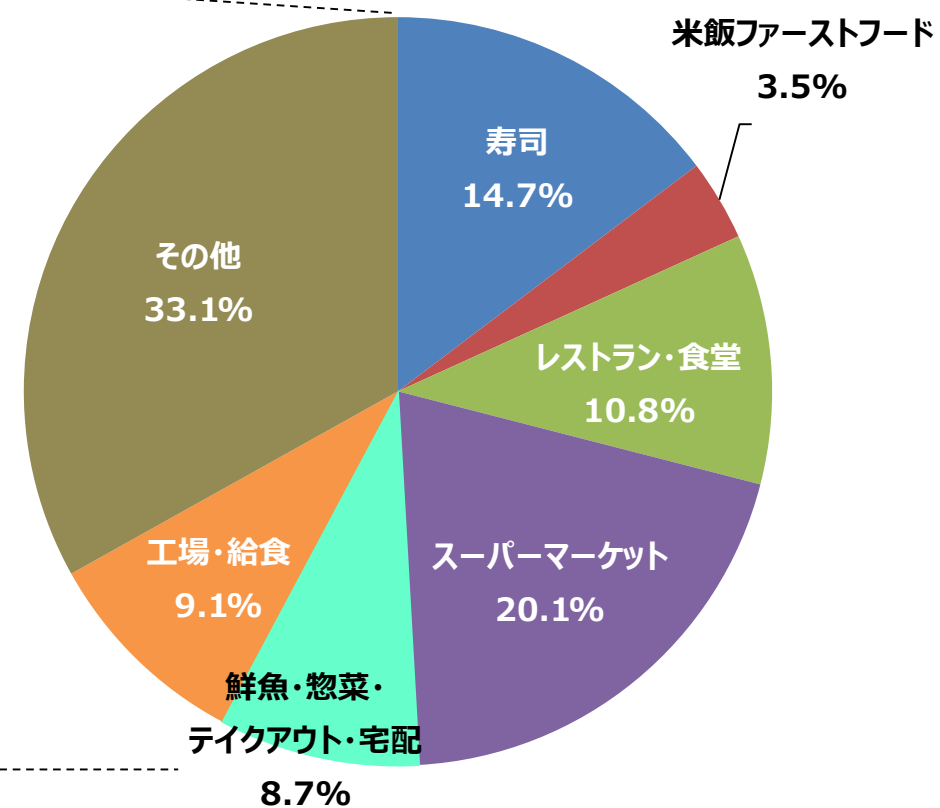
■ その他 メンテナンス等	120	134	167	187	242	261	264	290
■ 他社機 炊飯関連機器等	1,429	1,620	1,830	1,551	1,730	2,039	1,856	1,731
■ 自社機 寿司ロボット等	4,765	5,394	5,565	5,984	6,403	7,111	6,991	6,164

# 1. 2019年3月期 連結決算：業態別売上比率

2018年3月期 通期



2019年3月期 通期



※ 業態別売上比率は単体業績に基づき算出

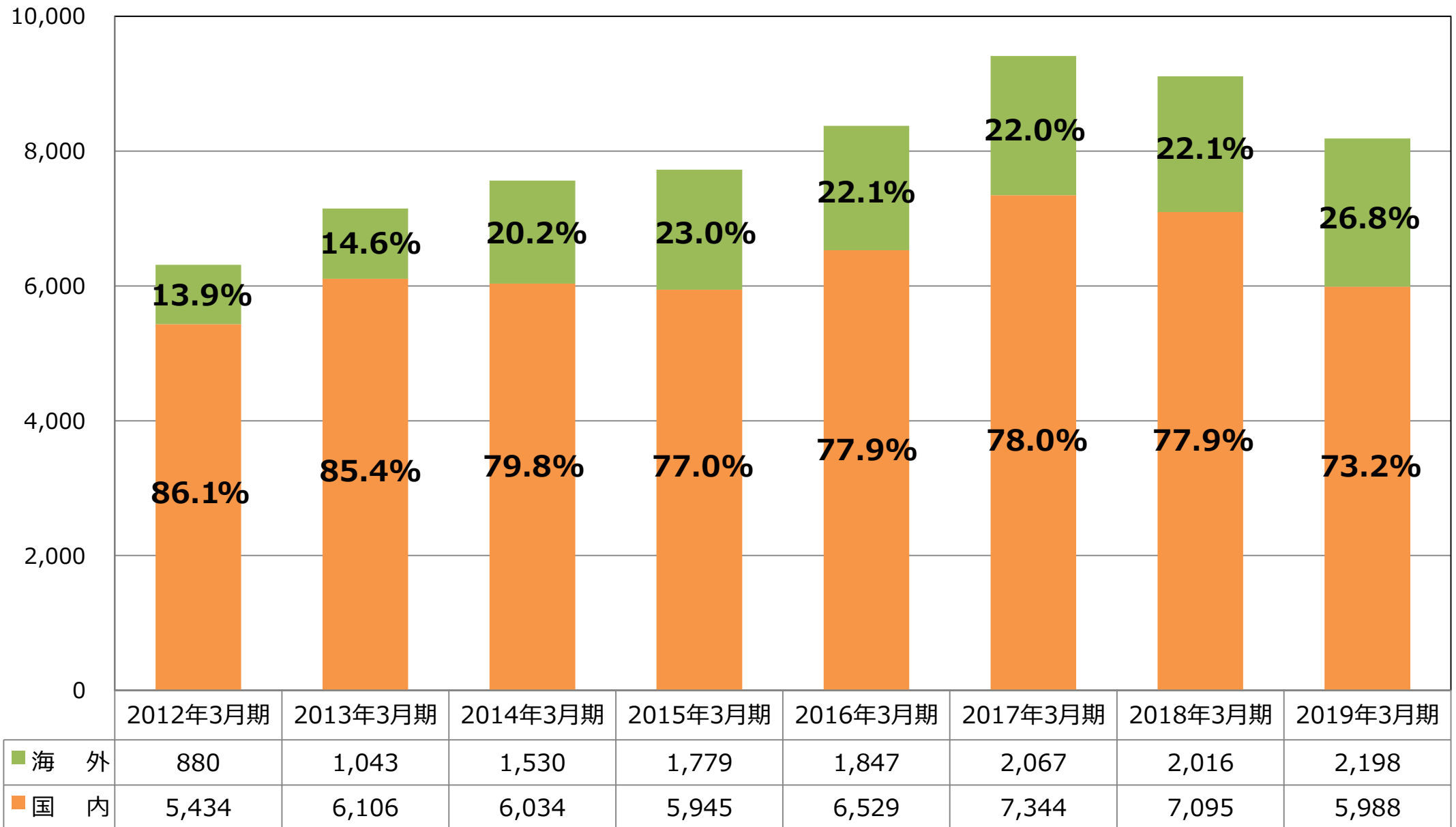
※ 集計区分を見直し



# 1. 2019年3月期 連結決算 : 国内・海外の売上高の推移

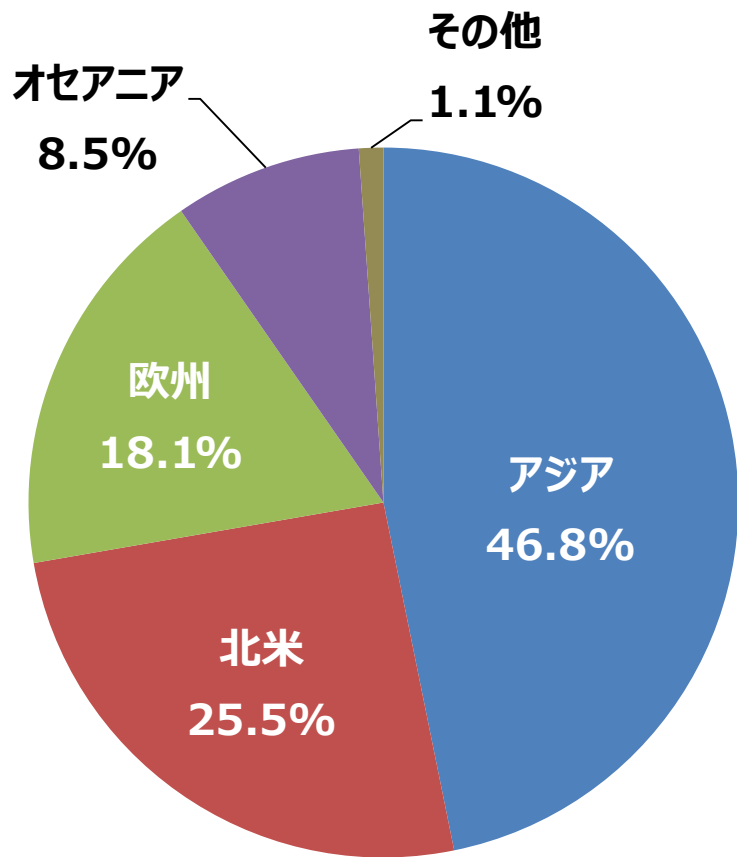
売上高

(単位：百万円)

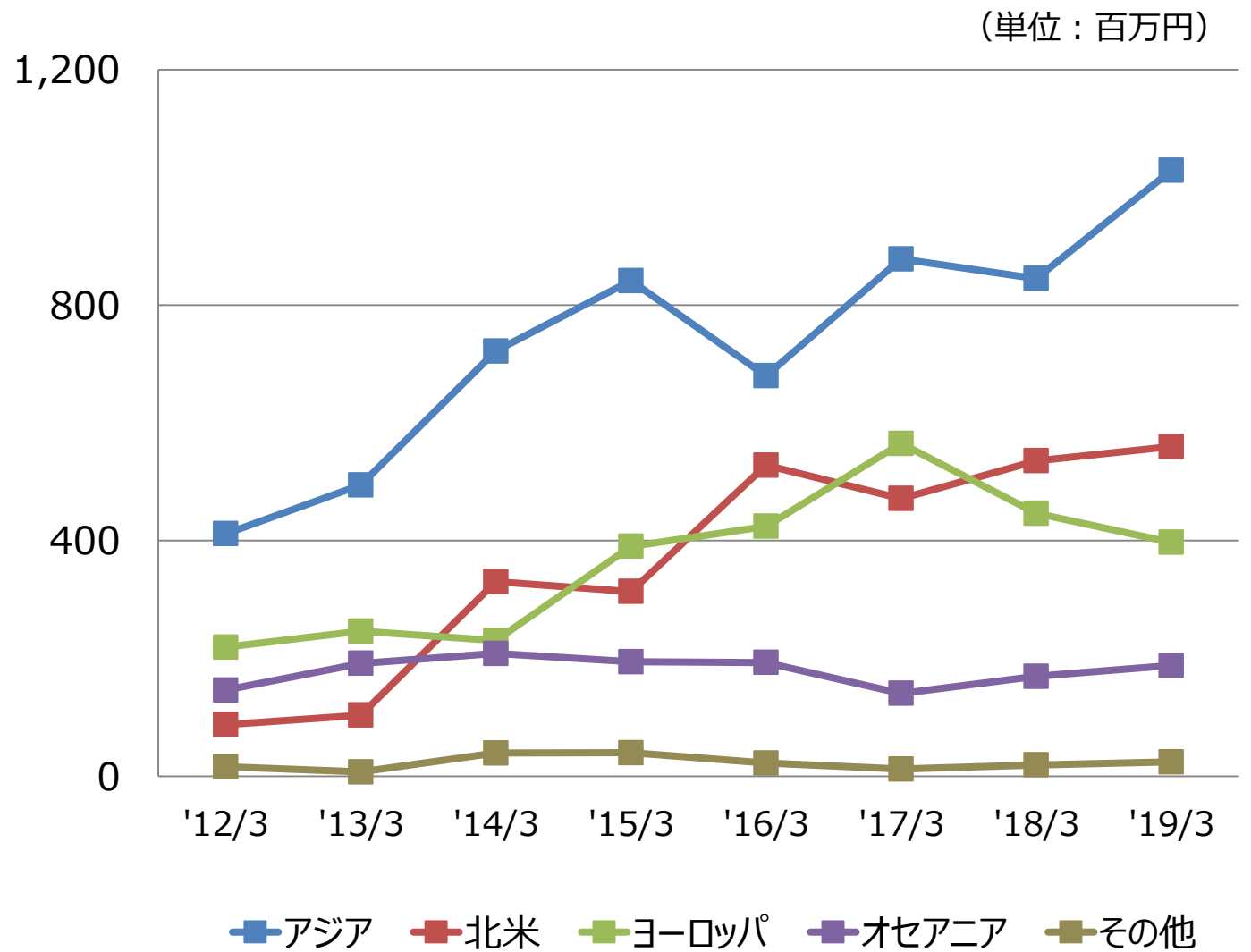


# 1. 2019年3月期 連結決算 : 海外の地域別売上高の割合

■ 海外の地域別売上高の割合



■ 海外の地域別売上高の推移



# 1. 2019年3月期 連結決算 : 連結貸借対照表 (資産の部)

(単位:百万円)

	2018年3月期 期末		2019年3月期 期末		前期比	増減額
	実績	構成比	実績	構成比		
流動資産合計	9,446	72.0%	9,592	71.4%	+1.5%	+146
現金及び預金	6,609	50.4%	6,503	48.4%	-1.6%	-106
売上債権	1,185	9.0%	1,102	8.2%	-7.0%	-83
たな卸資産	1,605	12.2%	1,866	13.9%	+16.3%	+261
その他	46	0.4%	120	0.9%	+160.9%	+74
固定資産合計	3,673	28.0%	3,838	28.6%	+4.5%	+165
有形固定資産	2,723	20.8%	2,698	20.1%	-0.9%	-25
無形固定資産	82	0.6%	150	1.1%	+82.9%	+68
投資その他の資産	868	6.6%	989	7.4%	+13.9%	+121
資産合計	13,120	100.0%	13,431	100.0%	+2.4%	+311

# 1. 2019年3月期 連結決算 : 連結貸借対照表 (負債純資産の部)

(単位：百万円)

	2018年3月期 期末		2019年3月期 期末		前期比	増減額
	実績	構成比	実績	構成比		
負債合計	1,881	14.3%	1,948	14.5%	+3.6%	+67
流動負債	1,126	8.6%	939	7.0%	-16.6%	-187
固定負債	755	5.8%	1,008	7.5%	+33.5%	+253
純資産合計	11,238	85.7%	11,482	85.5%	+2.2%	+244
株主資本	11,149	85.0%	11,521	85.8%	+3.3%	+372
その他包括利益累計額	88	0.7%	-38	—	-143.2%	-126
負債純資産合計	13,120	100.0%	13,431	100.0%	+2.4%	+311

## 2. 2020年3月期 連結業績予想

## 2. 2020年3月期 連結業績予想 : 連結業績予想

(単位：百万円)

	2019年3月期 通期		2020年3月期 第2四半期			2020年3月期 通期		
	実績	構成比	計画	構成比	前期比	計画	構成比	前期比
売上高	8,186	100.0%	4,450	100.0%	+12.9%	8,550	100.0%	+4.4%
営業利益	692	8.5%	300	6.7%	+33.4%	600	7.0%	-13.4%
経常利益	696	8.5%	300	6.7%	+32.0%	600	7.0%	-13.8%
当期純利益	468	5.7%	80	1.8%	-48.5%	200	2.3%	-57.3%
1株当たり 当期純利益	73.35円		12.35円			30.88円		
配当金	20.0円		—			20.0円		

## 2. 2020年3月期 連結業績予想 : 連結業績予想

(単位：百万円)

2020年3月期 通期			
計画		前期比	取り組み等
売上高	8,550	+4.4%	<ul style="list-style-type: none"> <li>・ 国内：新規機械の投入、シャリ弁ロボットの新規顧客開拓推進</li> <li>・ 海外：アジア、北米を中心に販売の強化</li> </ul>
営業利益	600	-13.4%	<ul style="list-style-type: none"> <li>・ 新製品開発に伴う金型投資、生産管理システム導入等のシステム投資、体制強化に向けた人材採用等の費用の増加</li> </ul>
経常利益	600	-13.8%	
当期純利益	200	-57.3%	<ul style="list-style-type: none"> <li>・ 特別功労金（150百万円）および営業拠点の改修（45百万円）に伴う特別損失の計上</li> </ul>

# 3. 経営体制の変更



### 3. 経営体制の変更 : ガバナンス・事業推進体制の強化

#### 1. ガバナンスの強化

- ・ 社外取締役の増員
- ・ 取締役の任期を1年に変更

#### 2. 事業推進体制の強化

- ・ 役割と責任の明確化

「営業本部」「海外事業本部」

「生産本部」「管理本部」の

4本部体制に組織変更

2019年6月27日以降の役員体制（予定）

役職名	氏名	新任
代表取締役社長	鈴木 美奈子	
取締役	谷口 徹	○
取締役	中村 健司	○
取締役	金井 俊男	○
取締役	村瀬 康宏	○
社外取締役	高橋 正己	
社外取締役	立木 成	
社外取締役	高橋 昭夫	○
常勤監査役	瀬川 和彦	
社外監査役	宇佐 公興	
社外監査役	村井 淳也	○

## 1. 新たな成長戦略の策定

中期経営計画の策定 / 製品開発戦略の強化

## 2. 外部機関との連携強化

研究開発・事業開発・和食文化の啓蒙 の取り組み

## 3. ディスクロージャー活動の充実

IR開示情報の充実 / 個人投資家向けIRの強化

## 4. トピックス

## スズモフェア東京2019 開催

**開催日** 2019年4月9日～10日

**場所** 池袋サンシャインシティ



2019年 スズモフェア	
6月18日～19日	広島（広島産業会館）
9月3日～4日	大阪（マイドームおおさか）
10月2日～3日	名古屋（ウインクあいち）
11月7日～8日	仙台（サンフェスタ）

2019年 国内展示会	
7月9日～12日	FOOMA JAPAN（東京ビックサイト）
10月29日～11月1日	JAPAN PACK（幕張メッセ）

### 手をかざしてサッと消毒

やさしく 心地よいお出迎え

自動アルコールディスペンサー

## tette (テツテ)



- 本体に触れず清潔に消毒
- 設置場所を選ばないデザイン

### 高機能 鮮度保持シート

魚、肉、野菜の鮮度保持がまるで違う  
新鮮食材のロスを省く

セラミックファイバー不綿布

## 一心太助



- 水分活性・保湿
- 保鮮・退色防止
- 制菌・消臭
- 無漂白・接着剤不使用

## ■ IR・取材等のお問い合わせ先

鈴茂器工株式会社 経営企画部

TEL 03-3993-1396

Email : [ir-info@suzumo.co.jp](mailto:ir-info@suzumo.co.jp)

本資料の業績計画ならびに将来予測は現時点で入手可能な情報に基づき当社が判断したものであり、潜在的なリスクは不確実性を含んでおります。

そのため諸要因の変化により実際の業績は大きく異なる可能性があることをご承知おき願います。