

手作りのおいしさを再現する、本物志向のおむすびに仕上げます。

# おむすび成形包装機 ENF-MOA+ESS-PNC



最大2500個/時を生産

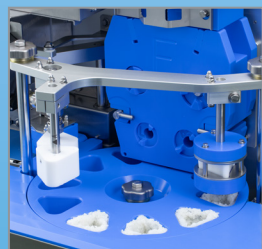
具検知センサーオプション搭載

包餡タイプの成形も可能 \*三角のみ

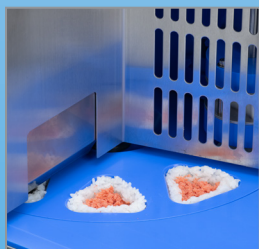
ふっくらとした仕上がり

10カ国語に対応

シャリ充填・穴開け



具入れ (手作業)



包餡成形



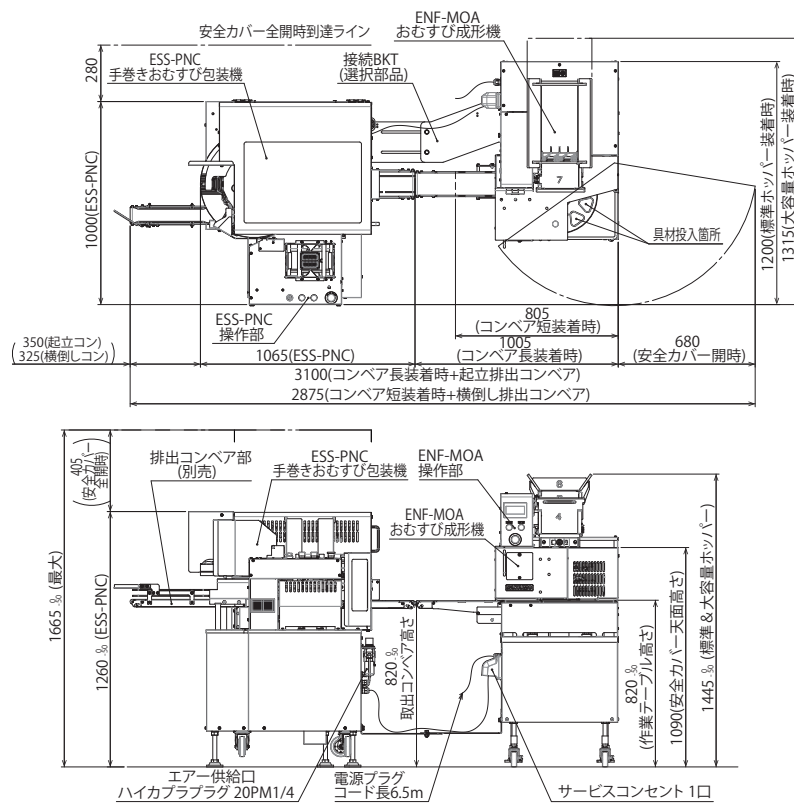
包装



排出



## ■外形図



## ■仕様

機械寸法	幅 3100mm (取出コン_長) /2875mm (取出コン_短) 奥行 1315mm (最大) / 1280mm (最小) 高さ 1665mm (最大高さ)、1615mm (最小高さ) 脚調整 +0mm~+500mm
生産能力	700、1000、1400、1600、1800、2000、2200、2500個/時
電源	三相200V 50/60Hz コード長6.5mm
最大消費電力	1400W (ENF-MOA/530W、ESS-PNC/870W)
ホッパー容量	選択部品 10kg (3升) / 15kg (4.5升) ※1
量目範囲	60g~120g
機械重量	570kg (ENF-MOA/230kg、ESS-PNC/340kg)
対応型サイズ (選択部品)	△A型 包餡、型抜き △C型 包餡、型抜き ○A型 片具、型抜き
具材有無チェック機能	オプション搭載 (非搭載選択可能)
具材投入箇所	2カ所
対応言語	10カ国語 (日、英、中、韓、マレー、インドネシア、スペイン、ポルトガル、ベトナム、タイ) ※2
エアー源	容量:最大340L/min 圧力:0.5MPa

※1/10kg用 (標準) ホッパーと15kg用 (大容量) ホッパーがあり、ご購入時に選択したサイズの方が該当容量になります。

※2/上記10カ国語から言語切替表示のカスタマイズ可能。

## ■特長

- 外はしっかり、中は空気を含んだ、ふっくらとしたおむすびに仕上げます。
- 具を包み込むタイプの包餡おむすびも出来ます。(三角のみ)
- 操作は簡単、タッチパネル自動運転。
- コンパクト設計、狭い場所でも量産可能です。
- メンテナンス、分解洗浄が簡単。分解・組立は工具なしで行えます。
- 消耗部品のない丈夫な機構。

■機械のお取り扱いに関しては、取扱説明書に基づいて行って下さい。

■機械能力は性能を表しています。作業を行う方によって異なる場合があります。

■仕様及びデザインは、予告なく変更する場合があります。

## ■ご購入方法

現金お支払い	リースお支払い
●契約時………1/3	6年リース
●納品試運転時…現金残額	税法上経費で落とせます

見て、触れて、実演できる  
オペレーション・ショールームへぜひお越し下さい

製品に関するお問合せは  
Webお問合せフォーム▶



**SUZUMO**  
WE LOVE RICE  
食の「おいしい」や「温かい」を世界の人々へ

<https://www.suzumo.co.jp> (国内)  
<https://www.suzumokikou.com> (海外)

全国ネットワーク

詳細はこちら



- 本社 〒164-0001 東京都中野区中野4-10-1 中野セントラルパークイースト TEL03-3993-1371(代)
- 東京事業所 〒176-0012 東京都練馬区豊玉北2-23-2 営業本部 TEL03-3993-1452 海外事業本部 TEL03-3993-1407
- 札幌営業所 TEL011-876-9339(代)
- 浜松出張所 TEL053-461-5211(代)
- 岡山出張所 TEL086-239-9260(代)
- 仙台営業所 TEL022-235-0861(代)
- 大阪営業所 TEL072-728-9007(代)
- 九州営業所 TEL092-477-3555(代)
- 盛岡出張所 TEL019-613-2361(代)
- 北陸出張所 TEL076-201-8799(代)
- 熊本出張所 TEL096-234-7165(代)
- 名古屋営業所 TEL052-768-7030(代)
- 広島営業所 TEL082-836-5000(代)
- 東京工場：埼玉 □ 海外拠点：アメリカ合衆国 (CA, NJ) ・シンガポール